

42

AU-DELÀ DU CODE

**MESURER L'IMPACT DE 42  
SUR 14 CAMPUS**

## 42 transforme le potentiel humain inexploité en impact économique et social mesurable.

Avec 58 campus dans 30 pays, 42 fonctionne comme un réseau de partenaires autonomes. Chaque campus est ancré dans son écosystème local tout en contribuant à un modèle pédagogique commun — conçu pour permettre à chacun de s'épanouir dans un monde en constante évolution. En cultivant l'autonomie, la collaboration et la diversité, 42 permet à des personnes de tous horizons de devenir capables de résoudre des problèmes complexes, confiantes, résilientes et pleinement engagées dans leurs communautés.

**Ce rapport se concentre sur 14 campus dans 8 pays.** Ces campus ont activement soutenu et cofinancé l'étude, contribuant à un effort collectif pour mieux comprendre et mesurer l'impact du modèle 42. Les résultats sont significatifs : pour chaque euro investi, 14 € sont générés en moyenne dans les pays analysés, selon une modélisation économique indépendante.

**Au-delà de ces chiffres parlants,** 42 agit comme un puissant catalyseur local. Il attire des talents inexploités, renforce les écosystèmes régionaux et répond à des besoins critiques en compétences. Plus encore, il transforme des vies en offrant des opportunités concrètes, en renforçant la confiance en soi et en favorisant une mobilité sociale durable.

**Ce qui rend 42 unique, c'est sa capacité à concilier autonomie locale et vision partagée, inclusion et excellence à grande échelle.** Notre modèle démontre que l'élargissement de l'accès à l'éducation ne dilue pas la performance, elle l'amplifie.

**42 est le moteur de cette transformation.** Votre soutien, en tant que partenaire, investisseur ou ambassadeur, transforme le potentiel en impact réel. Merci de rendre cet impact possible.

**SOPHIE VIGER,**  
Directrice générale de 42



# Mesurer l'impact de 42

42 a mandaté une organisation indépendante pour évaluer son impact social et économique. L'étude couvre 14 campus dans huit pays, qui ont contribué à financer la recherche, offrant un éclairage précieux sur l'impact généré par 42. En passant de l'intuition à la preuve, ce rapport fournit des données pour orienter les décisions stratégiques et sert de référence pour comprendre et faire évoluer l'impact global du modèle 42.

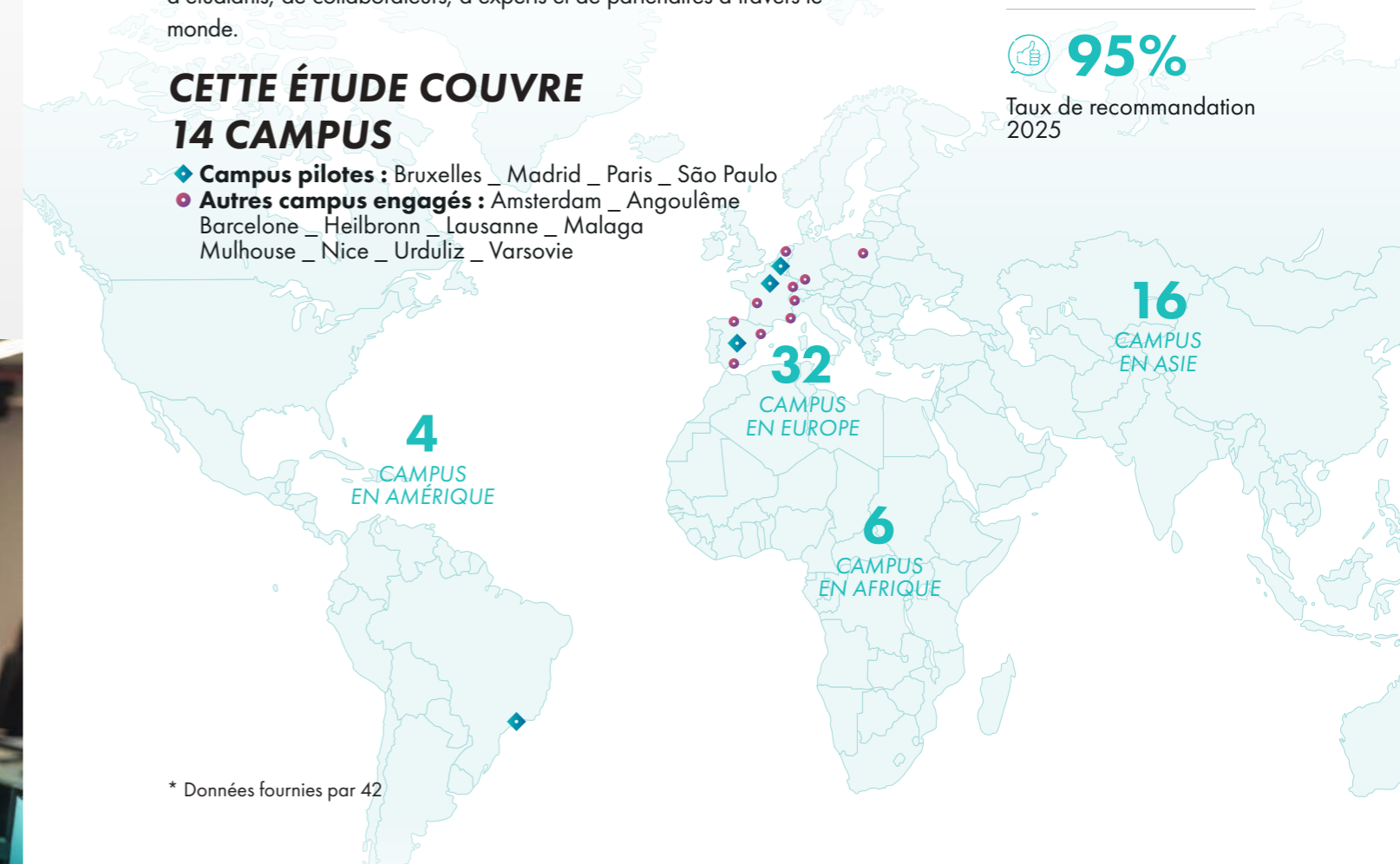
**L'étude examine l'impact de 42 selon deux dimensions complémentaires :**

**La dimension économique** évalue comment 42 stimule l'activité dans les régions où ses campus sont implantés. Elle examine la contribution des dépenses des étudiants, du fonctionnement des campus et de l'emploi des Alumni aux économies locales et mondiales. Ce travail s'appuie sur le modèle Local Footprint® développé par UTOPIES.

**La dimension sociale et sociétale** examine comment 42 transforme la vie de ses étudiants, multiplie les opportunités, renforce la diversité et développe des compétences techniques et humaines. Elle repose sur un cadre ancré dans la littérature académique sur l'impact social des systèmes éducatifs, et est enrichi par des témoignages d'étudiants, de collaborateurs, d'experts et de partenaires à travers le monde.

## CETTE ÉTUDE COUVRE 14 CAMPUS

- ◆ **Campus pilotes :** Bruxelles \_ Madrid \_ Paris \_ São Paulo
- **Autres campus engagés :** Amsterdam \_ Angoulême \_ Barcelone \_ Heilbronn \_ Lausanne \_ Malaga \_ Mulhouse \_ Nice \_ Urduliz \_ Varsovie



\* Données fournies par 42

# 42

Fondé en

 **2013**

 **27 000**

Étudiants actifs dans le monde

 **61 000**

Étudiants depuis la création de 42

 **58**

Campus dans le monde

 **90%**

Score de satisfaction étudiante 2025\*

 **95%**

Taux de recommandation 2025

# Impact sur le développement local

**42 joue le rôle d'un catalyseur local, attirant des talents inexploités et s'ancrant dans les écosystèmes régionaux.** En implantant ses campus dans des régions variées, 42 contribue à la vitalité des écosystèmes locaux (éducatifs, économiques et communautaires) en favorisant les collaborations, en répondant aux besoins régionaux en compétences, et en attirant de nouveaux talents.

SUR LA BASE DE 2 175 ALUMNI RÉPONDANTS :

**93%**

sont en emploi ou en activité indépendante

**94%**

travaillent dans le pays où ils ont étudié

**96%**

travaillent dans le secteur du numérique



# 42 forme des talents à fort potentiel qui dynamisent la croissance économique locale

EN MOYENNE, POUR CHAQUE

**1€ DÉPENSÉ** **14€ GÉNÉRÉS**



dans les pays couverts par l'étude.\*

LES ALUMNI ENGENDRENT

**+2 EMPLOIS LOCAUX SUPPLÉMENTAIRES**



dans les pays où 42 est présent.

**Les Alumni de 42 créent une valeur économique qui dépasse leurs seuls salaires (0,9 milliard d'euros).**

Ils contribuent à l'activité économique des entreprises qui les emploient, générant à leur tour de la valeur à travers des effets directs, indirects et induits.

Au-delà de leur impact local dans les 8 pays où la présence de 42 a été analysée, les Alumni contribuent à l'emploi à l'échelle internationale grâce à un effet de levier sur l'économie globale. Au total, **22 880 emplois sont soutenus dans le monde, générant 1,5 milliard d'euros de PIB.**

PRÈS DE

**13 000**

emplois locaux soutenus dans les 8 pays couverts par l'étude

**0,9 Md€**

de contribution au PIB dans les 8 pays analysés

**Au-delà de leurs résultats immédiats, les professionnels de l'IT jouent un rôle clé dans la transition numérique et l'innovation locale.**

Ils créent des synergies intersectorielles, renforcent la compétitivité locale et améliorent l'attractivité régionale en diffusant compétences et technologies. Ces retombées positives s'étendent à de nombreux métiers et secteurs, non seulement via les interactions directes entre développeurs et autres entreprises, mais aussi à travers des dynamiques systémiques plus larges, telles que la diffusion de l'innovation, les effets de cluster, le renforcement de l'attractivité régionale et la montée en compétences des territoires.

\*hors CAPEX, basé sur le modèle économique Local Footprint®



# Impact social et sociétal : les grands principes

**L'impact de 42 dépasse largement l'apprentissage du code.** Il se traduit par les opportunités que l'école crée pour des profils très divers, par la confiance et les compétences que chacun développe en apprenant ensemble, ainsi que par la capacité du modèle à lever de nombreux freins traditionnels à l'accès à l'éducation.

L'impact se reflète également dans l'influence de 42 sur son environnement : la diversité qu'il apporte au secteur de la tech, les liens qu'il tisse au sein des communautés locales et les nouvelles façons d'apprendre qu'il fait émerger au quotidien.

Ensemble, ces effets illustrent la contribution unique de 42, tant pour les individus que pour la société.

**42 propose un modèle pédagogique unique et innovant** qui attire et favorise une plus grande diversité que les systèmes éducatifs traditionnels.

En faisant émerger des profils aux compétences techniques, sociales et civiques, **42 répond aux besoins spécifiques des territoires et génère de la valeur économique.**

## INNOVATION PÉDAGOGIQUE



### FORMATION GRATUITE



### APPRENTISSAGE ENTRE PAIRS



### OUVERTE À TOUS



### TRANSFORMATRICE

# Impact sur les étudiants

## ÉQUITÉ & INCLUSION

**OUVERTE À TOUS** : sans frais, sans prérequis académiques.

**PARCOURS DIVERS** : profils variés, chances égales.

**CULTURE INCLUSIVE** : chacun peut apprendre, s'y sentir à sa place et réussir.

# 76%

des étudiants répondants n'auraient pas intégré 42 si l'école avait été payante\*

## MOBILITÉ SOCIALE

**COMPÉTENCES TECHNIQUES** : du vrai code, de vrais projets, de vrais emplois.

**COMPÉTENCES SOCIALES ET CIVIQUES** : collaboration, confiance en soi, communication.

**NOUVELLES PERSPECTIVES** : offrir aux étudiants des opportunités et des carrières qu'ils n'auraient peut-être jamais envisagées.

# Impact sur la société et les territoires

## ANCRAGE TERRITORIAL

**IMPACT LOCAL** : former des talents pour répondre aux besoins régionaux.

**COMMUNAUTÉS** : fédérer partenaires, associations et écosystèmes.

**LES CAMPUS, PÔLES LOCAUX D'INNOVATION** : accélérer l'innovation et la collaboration à l'échelle du territoire.

# 94%

des Alumni répondants en emploi ou en activité indépendante travaillent dans leur pays d'études\*\*

## INNOVATION SYSTÉMIQUE

**UN MODÈLE QUI INSPIRE** : établir de nouveaux standards en matière d'éducation.

**CHANGER L'ÉDUCATION** : réinventer la façon d'apprendre, de collaborer et de progresser.

Ces dimensions s'appuient sur le cadre analytique élaboré par UTOPIES pour évaluer l'impact social et sociétal de 42. Elles s'appuient sur des références internationales en matière de résultats éducatifs et sociaux, notamment les travaux de l'OCDE sur l'impact social de l'éducation (OCDE 2007), les lignes directrices de l'OCDE sur la mesure de l'impact social pour l'économie sociale et solidaire (OCDE 2023) et les indicateurs structurels de l'UE sur l'équité dans l'éducation (Eurydice 2023).

\* Enquête UTOPIES 2025, 1 949 répondants

\*\* Données fournies par 42



# Moteur d'innovation pédagogique

En plaçant l'apprentissage entre pairs, l'autonomie et un cursus par projets gamifiés au cœur de son modèle, 42 fait évoluer l'éducation et inspire de nouvelles façons d'apprendre.

En ce sens, l'innovation portée par 42 ne tient pas seulement à ce que les étudiants apprennent, mais à la manière dont ils apprennent : en autonomie, dans l'entraide, l'expérimentation et l'itération.

Ce modèle redéfinit en permanence l'acte même d'apprendre, et contribue à inspirer de nouvelles pratiques au sein de l'écosystème éducatif dans son ensemble.

**92%**

considèrent la méthode pédagogique de 42 comme hautement **innovante**\*

**75%**

se sentaient en décalage avec le système éducatif **traditionnel**\*

**90%**

estiment que 42 a complètement ou partiellement **résolu** cet obstacle\*

**“Nous sommes face à un modèle disruptif, bien plus innovant que tout ce que l'on observe dans l'enseignement supérieur traditionnel.”**

Sociologue indépendant, interviewé pour l'étude

# Un modèle inclusif et équitable

**87%**

estiment que 42 favorise un environnement **inclusif**\*

**93%**

expriment un fort sentiment de **sécurité** à 42\*

**2/3**

des étudiants en situation de difficulté financière ou de précarité sérieuse **terminent leurs études avec succès**\*

**En étant gratuite, ouverte à tous et accueillant des profils très divers, 42 lève les barrières qui freinent habituellement l'accès à l'éducation.**

Son modèle inclusif attire celles et ceux que le système éducatif classique a laissés de côté et favorise un fort sentiment de sécurité et d'appartenance.

**L'inclusion est renforcée** à travers des initiatives en faveur de l'égalité femmes-hommes, de la neurodiversité, des échanges entre générations, de la culture et des territoires, et de l'égalité d'accès, indépendamment de l'origine socio-économique.

**“Tout est gratuit pour les étudiants. Aucun frais ne leur est demandé. C'est l'un des piliers du succès du projet.”**

Inès Temes Fuertes, Directrice de l'innovation sociale, de l'éducation, de l'emploi et du volontariat chez Fundación Telefónica, sponsor de 42 Espagne

**“42 offre une véritable alternative à celles et ceux qui ne s'épanouissent pas dans les environnements d'apprentissage traditionnels.”**

Étudiant de 42

\*Enquête UTOPIES 2025, 1 949 répondants



# Développer les compétences techniques et personnelles des étudiants, pour aujourd'hui et demain

## COMPÉTENCES TECHNIQUES

**À 42, les étudiants acquièrent des compétences techniques solides** grâce à une approche concrète et orientée projets, qui les prépare aux défis du monde réel. Ils apprennent à chercher, tester et construire de manière autonome, développant une véritable culture de la résolution de problèmes, particulièrement recherchée par les employeurs.

Cette logique d'apprentissage par la pratique permet aux étudiants de tous horizons de progresser efficacement, même sans expérience préalable. En supprimant les frais de scolarité et les prérequis académiques, 42 crée de vraies opportunités pour ceux qui auraient pu être exclus du secteur de la tech.

**“J’enchâînais les petits boulots. Aujourd’hui, je suis développeur dans une grande entreprise.”**

Étudiant interviewé

## COMPÉTENCES SOCIALES & CIVIQUES

**Au-delà du code, 42 renforce des compétences comportementales essentielles** à la croissance personnelle et à la mobilité professionnelle à long terme. Le peer-learning encourage la collaboration, la communication et l'ouverture à l'autre, tandis que la diversité des profils sur le campus élargit les horizons et renforce la confiance en soi.

Les étudiants apprennent à naviguer dans l'incertitude, à se soutenir mutuellement et à s'engager de façon constructive au sein d'une communauté. Ces expériences les amènent à repenser ce qui est possible pour leur avenir et à accéder à des opportunités qui dépassent largement le cadre de l'école.

\*Enquête UTOPIES 2025, 1 949 répondants

\*\* Données fournies par 42

## 750

entreprises créées par des Alumni de 42 (18 % sont entrepreneurs ou travailleurs indépendants)\*\*

## 86%

tissent des liens personnels et professionnels significatifs à 42\*

**“Le succès réside aussi, et surtout, dans le développement des soft skills tout au long du cursus. Ces compétences sont moins visibles que les compétences techniques, mais souvent bien plus fondamentales.”**

**Pablo Mateos Toro,**  
Directeur de 42 Madrid

Toutes les photos sont de l'Association 42, sauf en page 6 d'Alexander Sührovcov (Pexels)



**“Au-delà des compétences techniques, l’interaction constante avec des personnes d’horizons différents exige communication, empathie et écoute active. Pour beaucoup, cela s’est traduit par une vraie croissance personnelle : surmonter la timidité, apprendre à demander de l’aide, développer des soft skills.”**

Étudiant de 42

# 42

## METHODOLOGIE

Cette évaluation croise plusieurs sources complémentaires : littérature scientifique sur l'impact éducatif, données quantitatives issues des enquêtes de 42 et des indicateurs campus, ainsi que des apports qualitatifs recueillis lors d'entretiens et de groupes de discussion. LOCAL FOOTPRINT®, l'outil de modélisation économique spatiale développé par UTOPIES, complète l'analyse en examinant les interactions de chaque campus avec son économie locale et ses dynamiques régionales. Ensemble, ils offrent une vision structurée de l'empreinte sociale et sociétale de 42.

Le poids économique ne constitue pas une mesure directe de l'impact. Il combine les revenus des Alumni de 42 avec les dépenses opérationnelles de 42 et les dépenses des étudiants.



Nous remercions les étudiants pour leurs partages d'expérience, les équipes campus pour leur soutien tout au long du processus, ainsi que les experts et partenaires pour leur contribution et leur vision. Leurs témoignages enrichissent cette évaluation et confirment la création de valeur par 42. Elles rappellent aussi l'ambition fondamentale de 42 : élargir l'accès à l'éducation, offrir de nouvelles opportunités et permettre à toujours plus de personnes de transformer leur vie par l'apprentissage.